



# Valvola Flottante con Fermafiamma

Mod.1010 EN P



## APPLICAZIONE

Si tratta di un Sistema di Protezione con Ribbon Coil per la deflagrazione di linea, in conformità alla Direttiva 2014/34/EU e alla norma armonizzata EN ISO 16852:2016.

- utilizzati per idrocarburi o condutture chimiche.
- Recupero dei vapori Stage II conforme.
- Il Ribbon Coil evita la propagazione del fuoco nelle tubazioni.
- Si applica a tutte le zone ATEX (0, 1 e 2).

Le migliori prestazioni consentite dal nuovo regolamento:

- La distanza massima dal potenziale innescato è di 50 lu\ d.
- La pressione massima d'esercizio (relativa) è di 0,1 bar.



CE 477 Ex G IIB3

## COMPATIBILITA' GAS e VAPORI

La classificazione dei gas e dei vapori infiammabili è necessaria per un uso corretto del FermaFiamma. UE-Type Examination Certificate EPT 18 ATEX 3053 X è per Explosion Group "IIB3" testato con etilene e compatibile per tutti i gas con MESH > 0,65 mm per esempio: ammoniaca, metano industriale, gas Blas-forno, monossido di carbonio, propano, butano, pentano, Esano, Eptano, Iso-ottano, Decano, Benzene, Xilene, Cicloesano, Acetone, Etil-metil-chetone, Acetato di metile, Acetato di etile, Acetato di propile normale, Acetato di butile normale, Acetato di amile, Cloroetilene, Metanolo, Etanolo, Isobutanolo, Butanolo normale, Alcool di amile e Nitrito di etile. Utilizzare solo per gas o vapori con MESH > 0,65 mm. Grado di combustione BC=b, tbt=1 min. Temperatura massima di esercizio 60°C.

## COMPATIBILITA' CHIMICA

- Modello standard è per carburanti tradizionali senza additivi.

### A RICHIESTA:

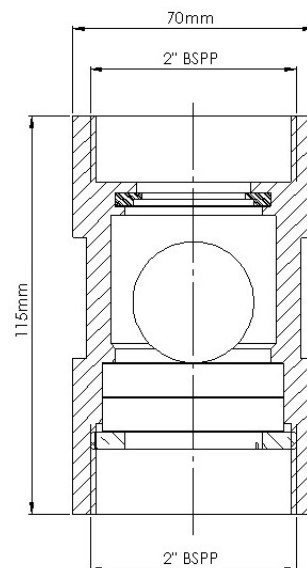
- Modello "PTFE" è per carburanti speciali, solventi non aggressivi o prodotti chimici compatibili
- Modello "SS" è per solventi aggressivi, acidi o basi.

1010 ENP PTFE



|                                  |                |
|----------------------------------|----------------|
| MODELLO                          | 1010 EN P      |
| CODICE                           | 094940 EN P    |
| LATO PROTETTO                    | LATO FLOTTANTE |
| FLUSSO<br>2" tubazione (50 mbar) | l/min 1500     |
| FILETTO BSPP                     | 2" FX 2" F     |

| MODELLO     | 1010 AL              | 1010 PTFE                  | 1010 SS              |
|-------------|----------------------|----------------------------|----------------------|
| CODICE      | 094940 EN P          | 094940 EN P PTFE           | 094940 EN P SS       |
| CORPO       | ALLUMINIO            | ALLUMINIO + COPERTURA PTFE | ACCIAIO INOSSIDABILE |
| ANELLO      | OTTONE               | OTTONE + COPERTURA PTFE    | ACCIAIO INOSSIDABILE |
| RIBBON COIL | ACCIAIO INOSSIDABILE |                            |                      |
| PALLA       | PPHD                 |                            |                      |
| GUARNIZIONE | VITON®               | PTFE                       |                      |



RIDART s.r.l. via Adua, 17 - 21045 Gazzada Schianno (VA) ITALY P.IVA/C.F. IT 01454770122

www.ridart.it info@ridart.it +39 0332 463301

Certificazioni, Dichiarazioni di conformità, manuali d'uso e test : www.ridart.it/support

Dati e immagini non sono vincolanti. Ci riserviamo il diritto di apportare modifiche senza preavviso. Tolleranze di pressione e flusso 20%.

## INSTALLAZIONE

- l'installazione può essere solo in senso verticale.
- E' un Sistema di protezione unidirezionale, il lato protetto è quello flottante.
- Gruppo Atex "IIB3" come da normativa EN ISO 16852 (MESG > 0.65 mm).
- Installazione semplice, per l'esecuzione corretta far riferimento alle Direttive e al Manuale d'uso.
- Per applicazioni e usi "speciali" fare riferimento a: [quality@ridart.it](mailto:quality@ridart.it).
- Dichiarazione di conformità e manuale d'uso sono consultabili al link: [www.ridart.it/support](http://www.ridart.it/support).

## MANUTENZIONE

- Eseguire controlli periodici sull'integrità del piattello soprattutto in presenza di liquidi non limpidi.
- Sostituire il prodotto in caso di incendio, scoppio, rottura o danneggiamento.
- In caso di manomissione la garanzia decade e non è garantito il corretto funzionamento.